

# FICHE DE DONNÉES PRODUIT

## HO 80 W/840

LUMILUX T5 HO | Tubes fluorescents 16 mm, flux élevé, culot G5



### DOMAINES D'APPLICATION

- Industrie
- Bâtiments publics
- Bureaux
- Tunnels, voies souterraines
- Parkings de voitures
- Utilisation en extérieur, uniquement dans des luminaires appropriés

### AVANTAGES PRODUITS

- Excellent flux lumineux
- Jusqu'à 20 % plus économique que le tube LUMILUX T8
- Réduction jusqu'à 50 % du volume par rapport à des tubes T8 comparables

### CARACTÉRISTIQUES PRODUIT

- Très bon maintien du flux lumineux : 90 % tout au long de la durée de vie de la lampe
- Les couleurs claires: blanc chaud (BNM), blanc neutre (NDL), la lumière du jour (D), la lumière froide (CD)
- Bon indice de rendu des couleurs : 1B ( $R_a$  : 80 à 89)
- Gradable



## FICHE TECHNIQUE

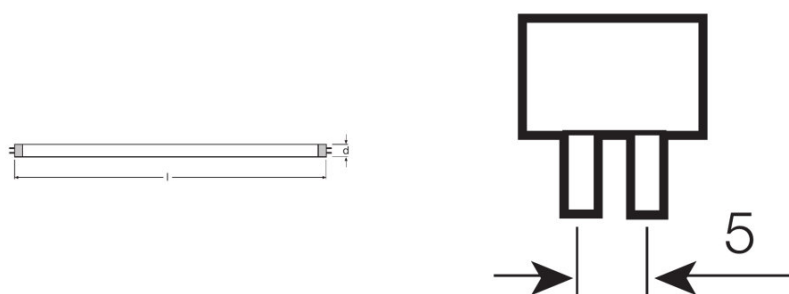
## Données électriques

Tension nominale	230 V
Efficacité lumineuse HF 25 °C	En cours de clarification par l'autorité et l'organisme de normalisation
Puissance nominale	80,40 W
Puissance nominale	80,00 W

## Données photométriques

Ra Indice de rendu des couleurs	≥80
Flux lumineux	6150 lm
Flux lumineux à 25 °C	6150 lm
Flux lumineux à 35 °C	7000 lm
Teinte de couleur	840
Température de couleur	4000 K
Flux lumineux nominale	6150 lm
Teinte de couleur (désignation)	LUMILUX Blanc froid
Maintien flux lumineux à 2 000 h	0,95
Maintien flux lumineux à 4 000 h	0,93
Maintien flux lumineux à 6 000 h	0,92
Maintien flux lumineux à 8 000 h	0,90
Maintien flux lumineux à 12 000 h	0,90
Maintien flux lumineux à 16 000 h	0,90
Maintien flux lumineux à 20 000 h	0,89
Temp. de couleur	4000 K
Flux lumineux	6150 lm
Ra Indice de rendu des couleurs	≥80

## Dimensions &amp; poids



Diamètre du tube	16 mm
------------------	-------

<b>Longueur</b>	1463 mm
<b>Longueur du culot hors pins</b>	1449,00 mm
<b>Diamètre</b>	16,0 mm
<b>Diamètre maximum</b>	16,0 mm

## Temp. et condition de fonctionnement

<b>Flux max. selon temp. ambiante</b>	35,0 °C
---------------------------------------	---------

## Durée de vie

<b>Durée de vie</b>	19000 h <sup>1)</sup>
<b>Durée de vie</b>	24000 h <sup>2)</sup>
<b>Taux de survivance à 2 000 h</b>	0,99
<b>Taux de survivance à 4 000 h</b>	0,99
<b>Taux de survivance à 6 000 h</b>	0,99
<b>Taux de survivance à 8 000 h</b>	0,99
<b>Taux de survivance à 12 000 h</b>	0,99
<b>Taux de survivance à 16 000 h</b>	0,97
<b>Taux de survivance à 20 000 h</b>	0,85
<b>Fréquence 50 Hz/HF</b>	HF
<b>Durée de vie</b>	24000 h
<b>Durée de vie nominale</b>	24000 h

<sup>1)</sup> Avec un ballast électronique préchauffage

<sup>2)</sup> Avec une alimentation électronique avec préchauffage

## Donnée produit supplémentaire

<b>Culot (désignation standard)</b>	G5
<b>Teneur en mercure</b>	2,0 mg
<b>Pictogramme DEEE</b>	Oui
<b>Notes bas de page util. uniquem. produit</b>	Pour fonctionnement avec ballast électronique uniquement/Lampe conçue pour des températures internes du luminaire de 30...40°C ; flux lumineux optimum atteint à 35 °C

## Capacités

<b>Gradable</b>	Oui
<b>Pour l'intérieur</b>	Oui

## Certificats &amp; Normes

<b>Classe d'énergie efficace</b>	G
<b>Consommation d'énergie</b>	88 kWh/1000h

Distribution de lumière

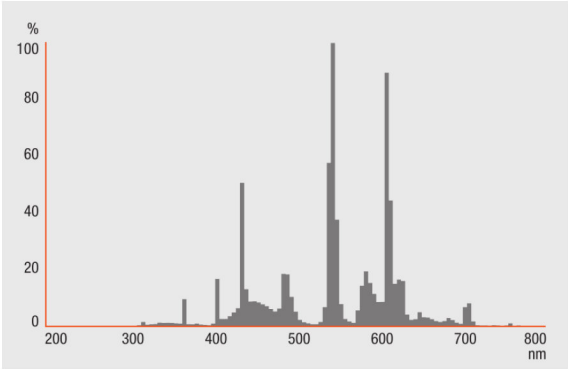


Schéma répartition spectrale

Schéma de câblage

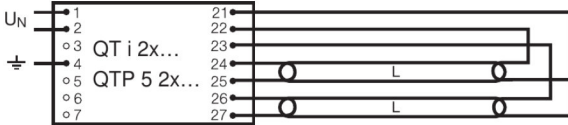
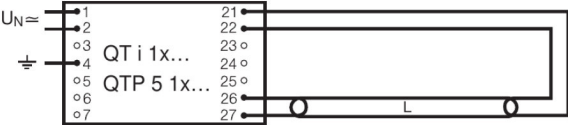


Schéma de câblage

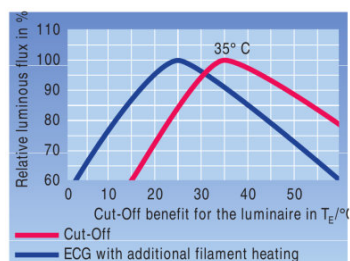
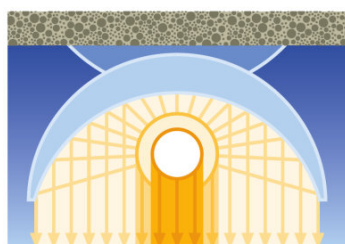
Schéma de câblage

## GARANTIE SYSTÈME

Garantie système OSRAM + en combinaison avec des alimentations électroniques OSRAM

## CONSIGNES DE SÉCURITÉ

En cas de casse de lampe: [www.ledvance.fr/lampecassees](http://www.ledvance.fr/lampecassees)



Autres diagrammes

Autres diagrammes

## DONNÉES LOGISTIQUES

Code produit	Unité d'emballage (Pièces/Unité)	Dimensions (longueur x largeur x hauteur)	Poids brut	Volume
4050300515151	Sans emballage individuel 1	1464 mm x 15 mm x 15 mm	127,00 g	0.33 dm <sup>3</sup>
4050300515168	Carton de regroupement 40	1496 mm x 199 mm x 87 mm	5182,00 g	25.90 dm <sup>3</sup>
4050300591841	Fourreau 1	1470 mm x 17 mm x 20 mm	159,00 g	0.50 dm <sup>3</sup>
4050300591858	Carton de regroupement 20	1482 mm x 83 mm x 104 mm	3450,00 g	12.79 dm <sup>3</sup>

Le code produit mentionné décrit la petite quantité d'unité qui peut être commandée. Une unité peut contenir un ou plusieurs produits. Lorsque vous passez la commande, merci de bien vouloir entrer une unité ou un multiple d'une unité.

## RÉFÉRENCES/LIENS

Pour de plus amples informations sur la garantie système et les modalités et conditions de la garantie, voir sous

▶ [www.ledvance.com/system-guarantee](http://www.ledvance.com/system-guarantee)

## AVERTISSEMENT

Sous réserve de modifications. Sauf erreur ou omission. Veuillez à toujours utiliser la version la plus récente.

## LUMILUX T5 HO | Tubes fluorescents 16 mm, flux élevé, culot G5

Nom du produit	Nom du produit (Electronique de gestion)	EAN	Intensité nominale	Perte de puissance	Flux lumineux à 35 °C	Quantité de points lumineux
HO 80 W/840	QT-FQ 2x80	4050300825564	0.76 A	175.00 W	6300 lm	2
	QTi 1x35/49/80 DIM	4050300870540	0.39 A	88.10 W	6150 lm	1
	QTi 1x35/49/80 GII	4008321383372	0.38 A	85.00 W	6150 lm	1
	QTi 2x35/49/80 DIM	4050300870984	0.74 A	165.00 W	6150 lm	2
	QTi 2x35/49/80 GII	4008321658951	0.70 A	167.00 W	6150 lm	2
	QTi DALI 1x35/49/80 DIM	4050300870342	0.39 A	88.10 W	6150 lm	1
	QTi DALI 2x35/49/80 DIM	4050300870441	0.74 A	165.00 W	6150 lm	2
	QTP5 1x80	4008321329059	0.38 A	86.00 W	6150 lm	1